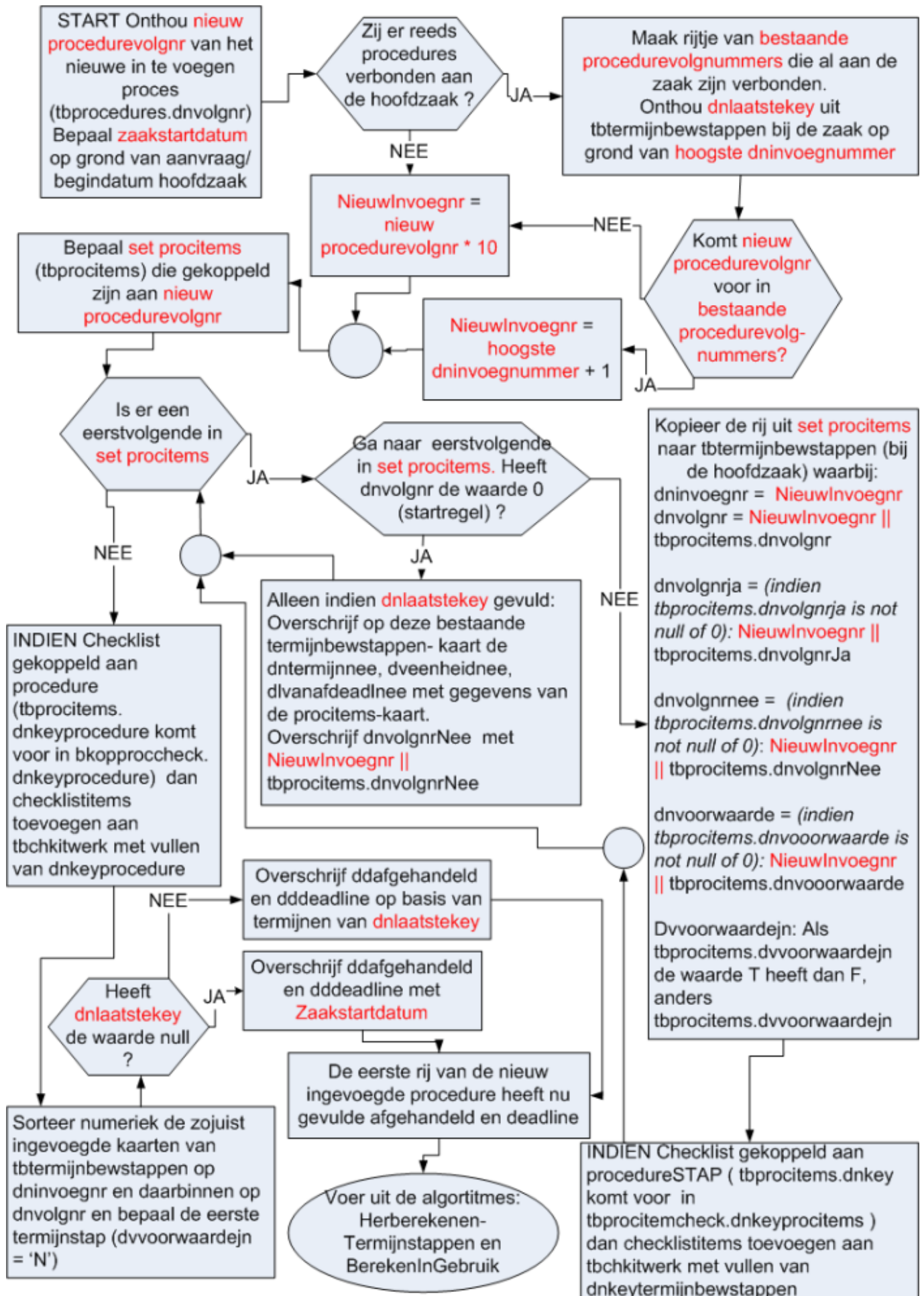


# Invoegen stappen bij ophalen nieuw proces

Onderstaand algoritme wordt toegepast indien

- de gebruiker handmatig een nieuw proces heeft aangewezen waarvan de stappen moeten worden ingevoegd
- er procedures zijn gedefinieerd die automatisch moeten worden gekoppeld bij het aanmaken van een nieuwe zaak (portaal *Zaakbeheer*: zaaktypes en gekoppelde procedures met de eigenschap automatisch).



Terug naar [probleeminformatie voor Processen/Termijnbewaking](#)

From:  
<https://doc.open-wave.nl/> - Documentatie

Permanent link:  
[https://doc.open-wave.nl/doku.php/openwave/1.34/applicatiebeheer/probleemoplossing/programmablokken/processen/invoegen\\_stappen\\_nieuw\\_proces](https://doc.open-wave.nl/doku.php/openwave/1.34/applicatiebeheer/probleemoplossing/programmablokken/processen/invoegen_stappen_nieuw_proces)

Last update: 2025/12/18 12:45

