

WebDav MS-Word

Documenten

Via WebDav kan de lokale MS-Word gebruikt worden om MS-Word documenten te bewerken in de Cloud (vanuit documentenlijst, creëer document en geregistreerde documenten).

Wanneer besluit OpenWave om de lokale MS-Word via WebDav aan te roepen

Zie het schema op: [Toon document en bewerk/download](#)

Instellingen in de configuratietabel (tbinitialisatie) die het gedrag kunnen beïnvloeden

- Zie de items van : [Sectie WebDav](#)
- [Sectie OWB](#) de items: MaxUurWebDavMove, MaxUurWebDavEdit, MaxUurWebDavDownload, MaxUurWebDavUpload, TussenmapWebDavEdit, TussenmapWebDavMove, TussenmapWebDavDownload, TussenmapWebDavUpload
- [Sectie Documenten](#) het Item: WebDav

Zie voor de verplichte instellingen ook [Toon document en bewerk/download](#)

Een bewerker tegelijk? Alleen bij geregistreerde documenten

Indien de instelling *Sectie: OnlyOffice en Item: eenbewerkertegelijk* NIET bestaat of niet is aangevinkt dan wordt het document in de wijzigmodus geopend (tenzij het gaat om een geregistreerd document: dan gelden de uitzonderingen hieronder). Meerdere personen tegelijk kunnen eenzelfde document wijzigen. Degene die het laatst opslaat is degene die de nieuwe versie bepaalt.

Anders, indien de instelling *Sectie: WebDav en Item: eenbewerkertegelijk* is aangevinkt en de medewerker mag het document bewerken, dan wordt:

- op de kaart van een geregistreerd document bij opening van het document met WebDav - en wel op het moment dat de gebruiker als eerste een bewerking doet - de docplaats (*waar is het document*) gewijzigd in: *wordt (L)okaal bewerkt*. De medewerkersnaam van degene die op die manier de bestandslock zet wordt gezet in de kolom *Laatst geregistreerd door/is bij*.
- na sluiting van het document wordt de docplaats veranderd in S (server) waarmee het document wordt vrijgegeven voor de eerstvolgende gebruiker.

Readonly en wijzigmodus in MS-Word via WebDav voor geregistreerde documenten

Indien een geregistreerd document wordt geopend met OnlyOffice dan redeneert OpenWave als volgt: Indien:

- de bovenliggende zaak is geblokkeerd
- OF docplaats = L (lokaal) EN Sectie: *OnlyOffice* en Item: *eenbewerkertegelijk* is aangevinkt
- OF datum verstuurd is gevuld
- OF de richting is B (binnenkomend)
- OF het document is Definitief
- OF extensie = .pdf
- Of de gebruiker heeft geen wijzigrechten

Dan wordt het document in readonly modus geopend in OnlyOffice.

Waarschuwing

Een document dat geopend is in read-only modus heeft in de titelbalk in MS-Word achter de documentnaam de tekst: *Alleen-lezen*. De gebruiker kan in het document tekst toevoegen, maar dat heeft tot gevolg dat bij het opslaan van het document de gebruiker gedwongen wordt dat aangepaste document onder een andere naam (en lokaal) op te slaan, immers het document dat van de fileserver of DMS komt is read-only,

Document uit DMS bewerken met MS-Word via WebDav

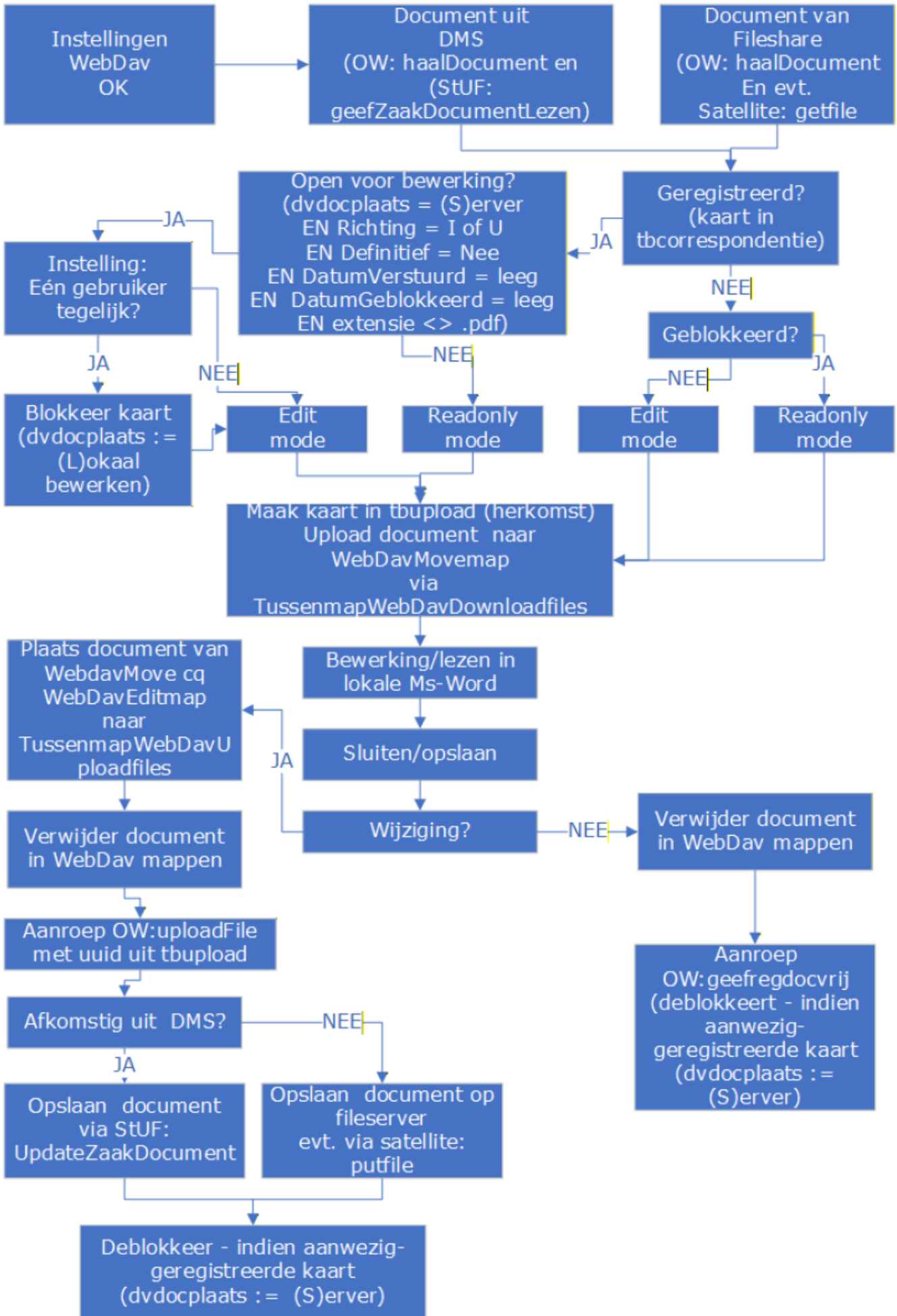
Indien het aangewezen document uit een DSM komt (via Stuf zaak/DMS) dan zal het gewijzigde document via `updateZaakDocument_Di02` met de bestaande documentidentificer worden aangeboden aan het DMS, in plaats van `voegZaakDocumentToe_Lk01`.

De kolom *Tekst* van de instelling *Sectie: KoppelingDOCNAAMDMS Item: HTTPSsoapAction_updateZaakDocument_Di02* moet gevuld worden met juiste soapaction:
`http://www.egem.nl/StUF/sector/zkn/0310/updateZaakDocument_Di02`

Stroomschema bewerken document via MS-Word met WebDav

Het proces begint met het automatisch aanmaken van een token met een autorisatieuid (zie onder blok token op detailscherm van medewerkerskaart) waarmee - samen met de kolom *info* van de instelling *sectie: webdav* en *item: Sleuteldomein* - de url geconstrueerd wordt bijvoorbeeld `ofv|u|https://acc.rommeldam.open-wave.nl/api/webdav/31fd5475beef407591096d70f2f4bb8e`

Indien alles OK dan redeneert OpenWave als volgt bij het openen van een document (in werkelijkheid is het verkeer tussen OpenWave en Webdav wat uitgebreider dan hier is aangegeven):



From:
<https://doc.open-wave.nl/> - **Documentatie**

Permanent link:
https://doc.open-wave.nl/doku.php/openwave/1.34/applicatiebeheer/instellen_inrichten/webdav_ms-word?rev=1774356657

Last update: **2026/03/24 13:50**

