

OnlyOffice

Documenten

Mits geïnstalleerd kan OnlyOffice gebruikt worden om MS-Word documenten te bewerken in de Cloud (vanuit documentenlijst, creëer document en geregistreerde documenten).

Wanneer besluit OpenWave om OnlyOffice aan te roepen

Zie het schema op: [Toon document en bewerk/download](#)

Daarnaast wordt OnlyOffice gebruikt om een pdf-document te bewerken. Zie hier onder kopje *PDF document bewerken met OnlyOffice*.

Instellingen in de configuratietabel (tbinitialisatie) die het gedrag kunnen beïnvloeden

- Zie de items van : [Sectie OnlyOffice](#)
- [Sectie OWB](#) de items: TussenmapOnlyOfficeUploadfiles en TussenmapOnlyOfficeDownloadfiles
- [Sectie Documenten](#) het Item: OnlyOffice
- [Sectie Sessie](#) de items: AlwaysCreateSession en MaxMinutesSession

Zie voor de verplichte instellingen ook [Toon document en bewerk/download](#)

Een bewerker tegelijk? Alleen bij geregistreerde documenten

Indien de instelling *Sectie: OnlyOffice en Item: eenbewerkertegelijk* NIET bestaat of niet is aangevinkt dan wordt het document in de wijzigmodus geopend (tenzij het gaat om een geregistreerd document: dan gelden de uitzonderingen hieronder). Meerdere personen tegelijk kunnen eenzelfde document wijzigen. Degene die het laatst opslaat is degene die de nieuwe versie bepaalt.

Anders, indien de nieuwe instelling *Sectie: OnlyOffice en Item: eenbewerkertegelijk* is aangevinkt dan wordt:

- op de registratiekaart de docplaats veranderd in L (lokaal), waarmee voor andere mensen het document alleen in readonly modus geopend kan worden
- het document in de wijzigmodus geopend. Per definitie kan dit maar één persoon zijn
- wordt na sluiting van het document de docplaats veranderd in S (server) waarmee het document wordt vrijgegeven voor de eerstvolgende gebruiker.

Readonly en wijzigmodus in OnlyOffice voor geregistreerde documenten

Indien een geregistreerd document wordt geopend met OnlyOffice dan redeneert OpenWave als volgt: Indien:

- de bovenliggende zaak is geblokkeerd
- OF docplaats = L (lokaal) EN *Sectie: OnlyOffice en Item: eenbewerkertegelijk* is aangevinkt
- OF datum verstuurd is gevuld
- OF de richting is B (binnenkomend)
- OF het document is Definitief
- OF extensie = .pdf
- Of de gebruiker heeft geen wijzigrechten

Dan wordt het document in readonly modus geopend in OnlyOffice.

Conversie van documenten naar PDF via OnlyOffice

Indien *Getal1* van *Sectie: Documenten en Item: ConverteerPDF* de waarde 1 heeft dan worden documenten geconverteerd naar PDF via de OnlyOffice installatie (mits aanwezig). Indien deze instelling niet bestaat of *Getal1* heeft een andere waarde, dan wordt geconverteerd met LibreOffice.

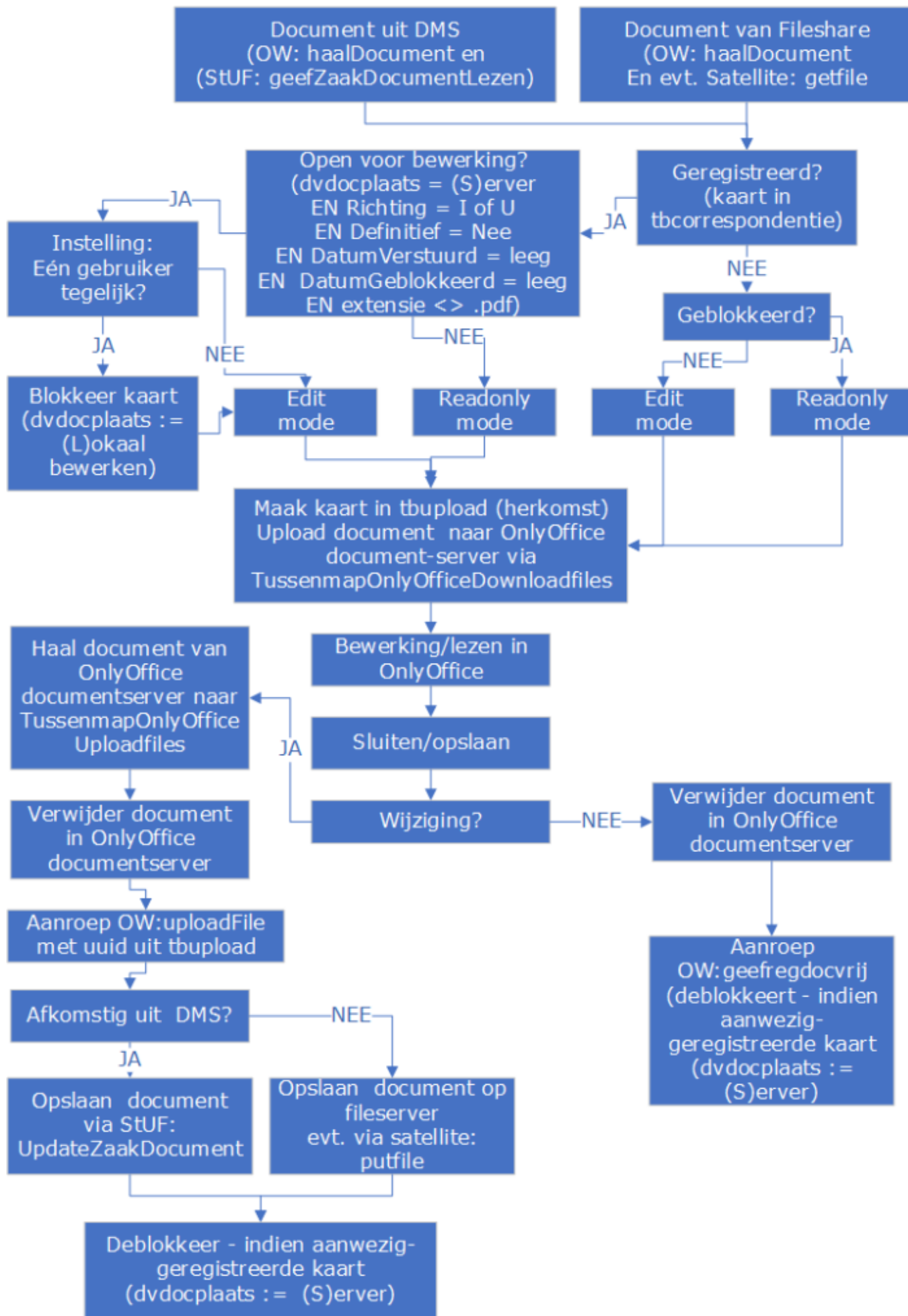
Document uit DMS bewerken met OnlyOffice

Indien het aangewezen document uit een DSM komt (via Stuf zaak/DMS) dan zal het gewijzigde document via `updateZaakDocument_Di02` met de bestaande documentidentificer worden aangeboden aan het DMS, in plaats van `voegZaakDocumentToe_Lk01`.

De kolom *Tekst* van de instelling *Sectie: KoppelingDOCNAAMDMS Item: HTTPSoapAction_updateZaakDocument_Di02* moet gevuld worden met juiste soapaction: http://www.egem.nl/StUF/sector/zkn/0310/updateZaakDocument_Di02.

Stroomschema bewerken document via OnlyOffice

Indien OnlyOffice geïnstalleerd en instellingen OK, dan redeneert OpenWave als volgt bij het openen van een document:



Logging door OpenOffice

In een configuration-file van OnlyOffice zelf (niet door functioneel beheerders aan te passen) kan ingesteld worden dat OnlyOffice zelf een logging bijhoudt. Dit is van invloed op de performance. Default staat deze logging uit.

Achter de tegel *Versie Informatie* op het servicecentrumportaal is dit zichtbaar op de regel Koppelingen-OnlyOffice (bijvoorbeeld: 7.1.1.23; logging off).

PDF document bewerken met OnlyOffice

Indien

- OnlyOffice is geïnstalleerd
- EN de instelling *Sectie:Documenten Item:OnlyOffice* is aangevinkt
- EN de instelling *Sectie: Documenten en Item: PDFBewerken* is aangevinkt
- EN het geregistreerde document is nog niet verstuurd (*tbcorrespondentie.ddbriefdatum* is null)
- EN geregistreerde document is nog NIET definitief (*tbcorrespondentie.dvDefinitief* = 'N')
- EN de bovenliggende zaak is niet geblokkeerd
- EN het document zelf is niet geblokkeerd omdat dat door iemand anders lokaal bewerkt wordt, of omdat het een inkomend document is.
- EN rechten en compartimentseisen zijn ok

DAN kan ook een PDF-document bewerkt worden (met OnlyOffice) . Op de detailkaart van een geregistreerd document verschijnt linksonder een nieuw icoontje PDF-bewerken

De tekst '*pdf;*' hoeft hiertoe niet opgenomen te zijn in de kolom *Tekst* van de instelling *Sectie:Documenten en Item:OnlyOffice*. Indien '*pdf;*' opgenomen is in de kolom *Tekst* van de instelling *Sectie:OWBen Item:Documentenbrowser* heeft dat tot gevolg dat Pdf-documenten geopend worden met de browser, maar dat alleen via de knop PDF-bewerken Only Office zal worden aangeroepen.

From:
<https://doc.open-wave.nl/> - Documentatie

Permanent link:
https://doc.open-wave.nl/doku.php/openwave/1.34/applicatiebeheer/instellen_inrichten/onlyoffice?rev=1776075166

Last update: 2026/04/13 12:12

