

Behandelaar bij nieuwe zaak

Onderstaande schema's visualiseren de beredenering van OpenWave voor het vullen van het veld *dvbehandelaar* bij een nieuwe zaak.

De drie schema's corresponderen aan de drie situaties waarin nieuw zaken worden aangemaakt:

1. Automatisch aangemaakte zaken, c.q. door een **Robot** (Erkende Maatregelen, OLO/DSO, STUF en SWF-Actieverzoeken)
2. Handmatig aangemaakte zaken *buiten* de context van een compartiment
3. Handmatig aangemaakte zaken *binnen* de context van een compartiment

Bij handmatig aangemaakte zaken bevat het laatst bereikte veld veelal een beschrijving van de getoonde inhoud in de keuzelijst van het wizard-scherm.

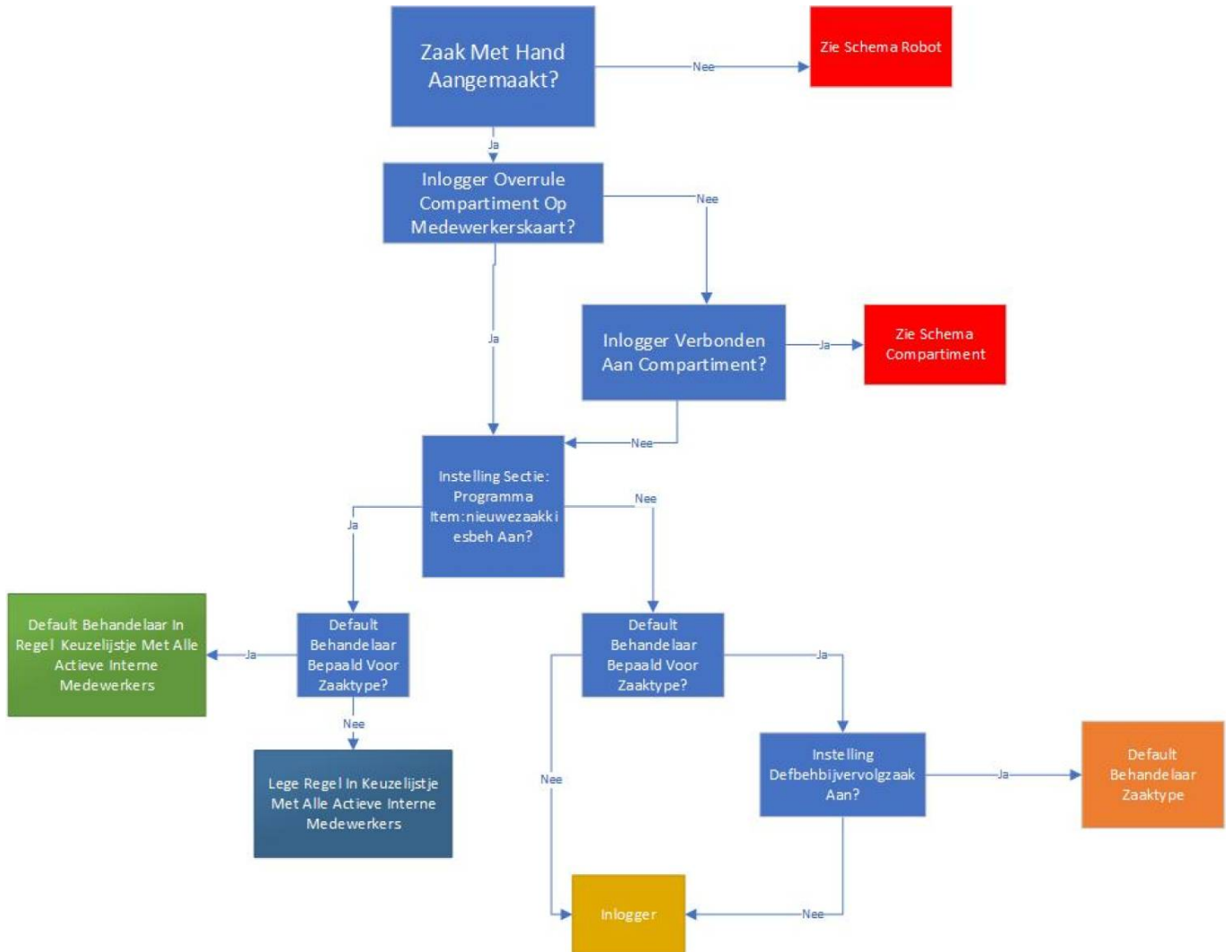
De schema's bevatten eveneens de getoonde foutmeldingen in OpenWave bij het ontbreken van noodzakelijke gegevens of instellingen. De getoonde variabelen en instellingen zijn in al deze redeneringen bepalend.

Zie [Aanmaken van nieuwe zaak](#) voor een meer uitgebreide beschrijving van instellingen waarmee aan de beheerzijde aan deze redeneerprocessen kan worden vormgegeven.

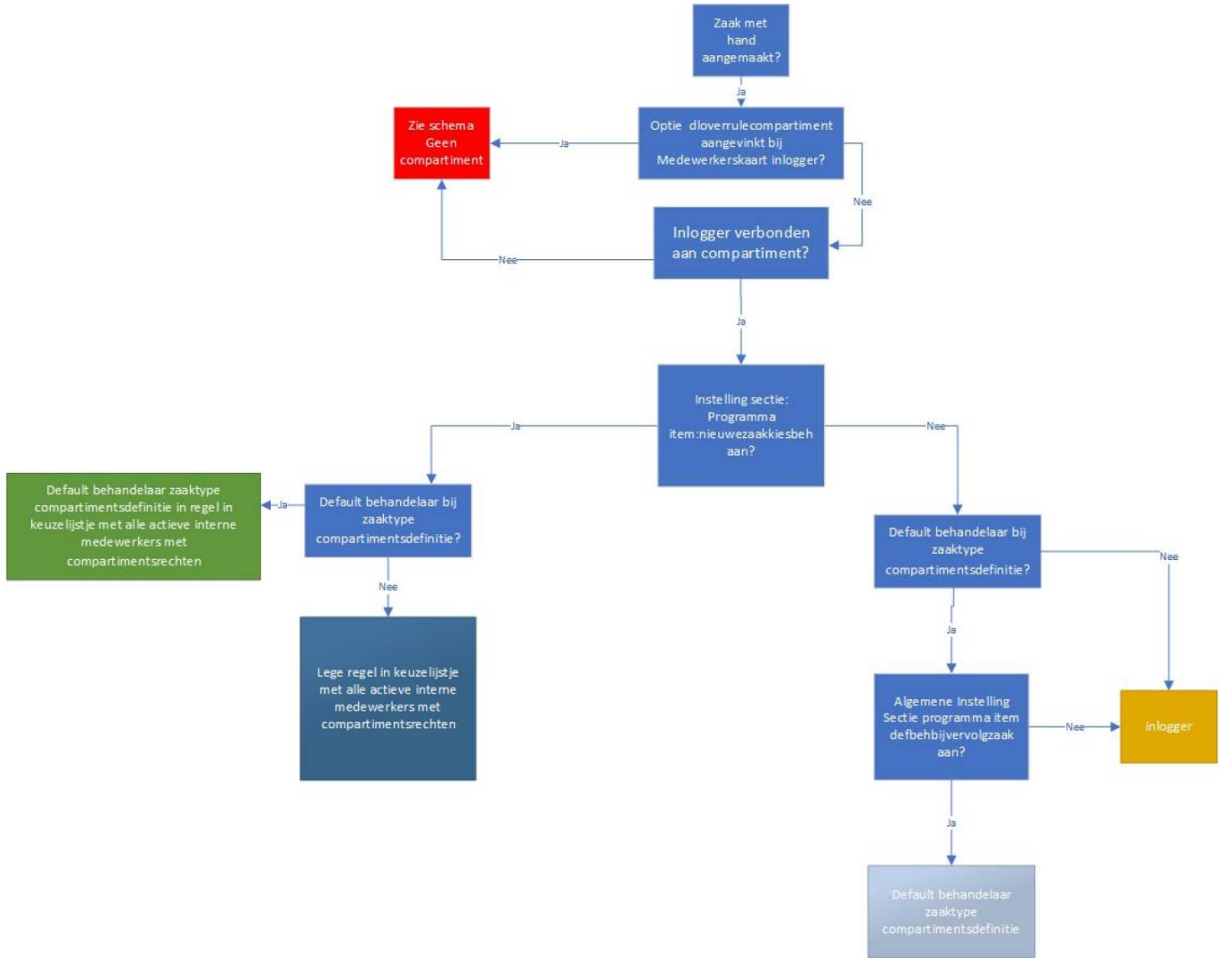
1. Robot



2. Handmatig aangemaakte zaak (zonder compartiment)



3. Handmatig aangemaakte zaak bij een compartiment



From: <https://doc.open-wave.nl/> - Documentatie

Permanent link: https://doc.open-wave.nl/doku.php/openwave/1.32/applicatiebeheer/probleemoplossing/programmablokken/bepaling_behandelaar_nieuwe_zaak

Last update: 2025/07/17 16:25

